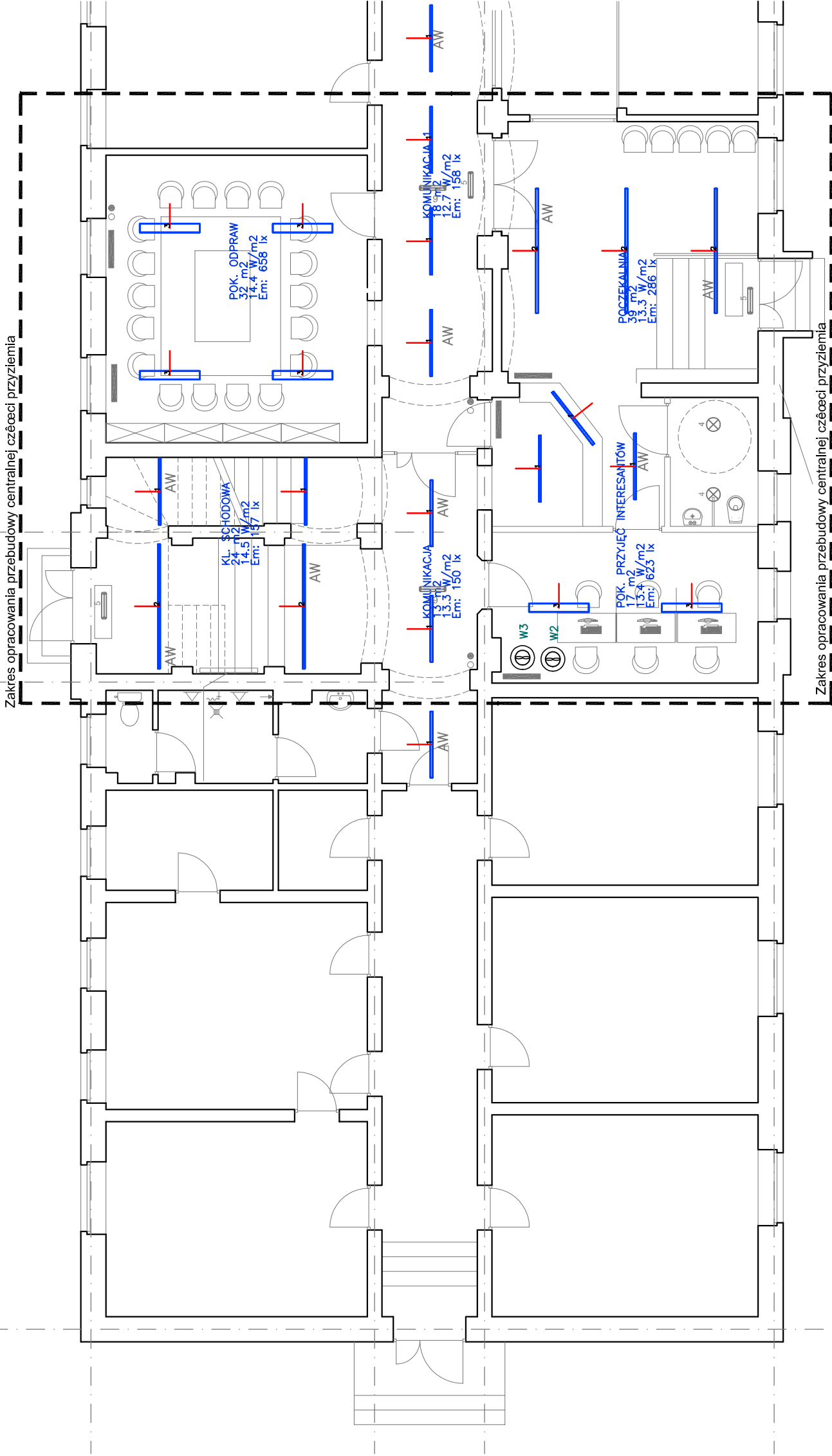


INSTALACJA OŚWIETLENIOWA



- OPRAWY :
- 1 12 * ESSYSTEM S4000 154 DO
 - 2 5 * ESSYSTEM S4000 P 254 DO
 - 3 6 * ESSYSTEM TR254.RPA
 - 4 2 * ESSYSTEM BASE/N 36W EVG
 - 5 2 * ESSYSTEM MONITOR 1 IP40
 - 6 2 * ESSYSTEM MONITOR 2 IP40
 - 7 1 * ESSYSTEM MONITOR 1 IP65

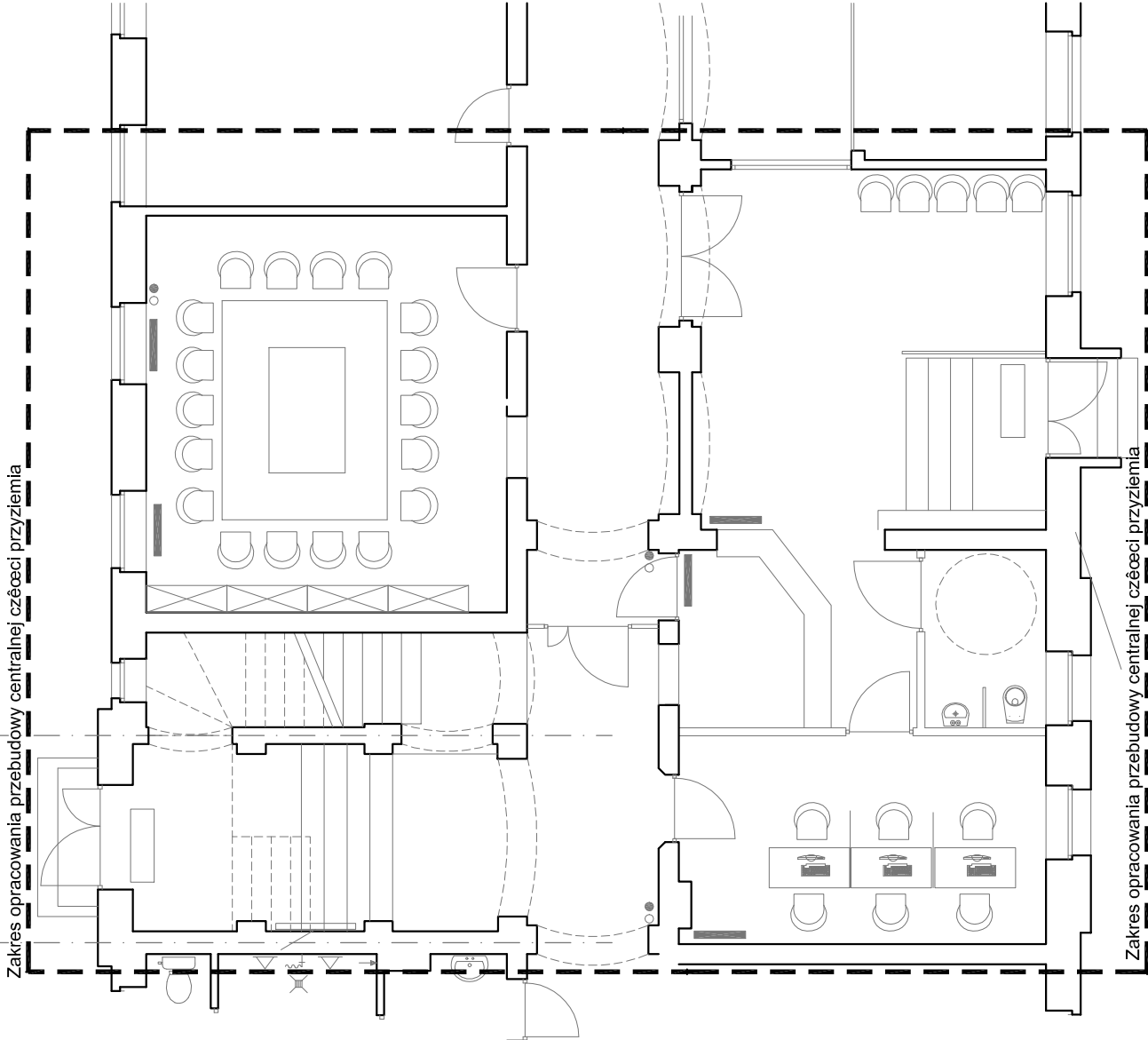
AW –OPRAWA Z MODULEM AWARYJNYM ATI

UWAGA

WENTYLATORY W2 i W3

ZASILIZ Z INSTALACJI GNAZD WTYKOWYCH PORZADKOWYCH PRZEZ WYLACZNIK

INSTALACJA GNAZD WTYKOWYCH



BUDYNEK GŁÓWNY
PARTER

UKŁAD SIECI TN-S

ARTEKTON ZBIGNIEW BUREK	
ul.Danusi 5/11.80-434 Gdańsk, tel.58 718 68 54,tel. kom. 502 505 434, biuro.artekton@wp.pl	
Obiekt: Komenda Powiatowa Policji w Lęborku, Lębork ul. Toruńska 5, dz.nr 21/3	Nazwa rysunku: Rzut piętra
Investor: Wojewódzka Komenda Policji w Gdańsku, 80-819 Gdańsk ul. Okopowa 15	PLAN INSTALACJI SIŁKWEJ I GNAZD WTYKOWYCH
Projektant: inż. Marek Linka	Opis spec. instalac. Wbudowane w konstrukcję budynku
Sprawdził: inż. Tomasz Ruge	Wzrost: 1,80m, Ciężar ciała: 75kg, Data: KUP/007/01/POOE/10
Opracował: inż. Marek Linka	
Benża: ELEKTRYCZNA	Data: 27.10.2103r
	Nr rys.: B-18